



Product Service

# ZERTIFIKAT

Nr. Z1 18 02 11393 208

**Zertifikatsinhaber:** **KRAUSE Werk GmbH & Co. KG**  
Industriegebiet Altenburg  
36304 Aisfeld  
DEUTSCHLAND

**Produktions-  
stätte(n):** 78715, 11393

**Prüfzeichen:**



**Produkt:** **Stufenstehleitern**  
**Modell(e):** **BG 1111 / BG 1114 / BG 1116 /  
BG 1119 / BG 1128 Plus + Line**

**Kenndaten:** Zul. Belastung: 150 kg  
Weitere Kenndaten siehe Anlage.

**Geprüft nach:** DIN EN 131-1:2016  
DIN EN 131-2:2017  
DIN EN 131-3:2007  
EK5/AK1 17-02:2017


Das Produkt wurde auf freiwilliger Basis auf die Einhaltung der grundlegenden Anforderungen geprüft und kann mit dem oben abgebildeten Prüfzeichen gekennzeichnet werden. Eine Veränderung der Darstellung des Prüfzeichens ist nicht erlaubt. Die Übertragung eines Zertifikates durch den Zertifikatsinhaber an Dritte ist unzulässig. Umseitige Hinweise sind zu beachten.

**Prüfbericht Nr.:** 028-713089044-004

**Gültig bis:** 2023-02-07

**Datum,** 2018-02-19

Seite 1 von 4

  
(Michael Heufelder)





**Kenndaten**

<b>BG 1111</b>	Stufenstehleitern mit Plattform und Haltevorrichtung, für den beruflichen Gebrauch		
zul. Belastung:	150 kg		
Stufenanzahl:	2-8		
	<b>Steigschenkel</b>	<b>Stützschenkel</b>	<b>Stufen</b>
Profile:	50 x 20 mm	33 x 20 mm	125 mm genietet
Material:	EN AW 5049 EN AW 6063	EN AW 5049 EN AW 6063	EN AW 6005
<b>Ausstattung</b>			
Plattform:	ST-Plattform, AL-Plattform, AL-Plattform+Antislip;		
Bügel, Schale:	KS-Bügel, KS-Schale, KS-MultiGrip;		
Fußkappe:	KS-Fußkappe, KS-Fußkappe big, KS Fußkappe 2K, Fußkappe XXL;		
Gelenk:	Stützteil gebogen und mit Steigholm vernietet		

<b>BG 1114</b>	Stufenstehleitern beidseitig begehbar; für den beruflichen Gebrauch		
zul. Belastung:	150 kg		
Stufenanzahl:	2x3 – 2x8		
	<b>Steigschenkel</b>	<b>Stützschenkel</b>	<b>Stufen</b>
Profile:	50 x 20 mm	50 x 20 mm	125 mm genietet
Material:	EN AW 5049 EN AW 6063	EN AW 5049 EN AW 6063	EN AW 6005
<b>Ausstattung:</b>			
Fußkappe:	KS-Fußkappe big, KS Fußkappe 2K, Fußkappe XXL		



**Kenndaten**

<b>BG 1116</b>	Stufenstehleitern mit Plattform und Haltevorrichtung, für den beruflichen Gebrauch;		
zul. Belastung:	150 kg		
Stufenanzahl:	2-8		
	<b>Steigschenkel</b>	<b>Stützschenkel</b>	<b>Stufen</b>
Profile:	50 x 20 mm	40 x 20 mm	125 mm genietet
Material:	EN AW 5049 EN AW 6063	EN AW 5049 EN AW 6063	EN AW 6005
<b>Ausstattung</b>			
Plattform:	AL-Plattform Gerstenkorn;		
Bügel, Schale:	KS-Bügel, KS-Schale, KS-MultiGrip;		
Fußkappe:	KS-Fußkappe, KS-Fußkappe big, KS Fußkappe 2K, Fußkappe XXL;		
Gelenk:	Stahlgelenk		

<b>BG 1119</b>	Stufenstehleitern mit Plattform und Haltevorrichtung, für den beruflichen Gebrauch		
zul. Belastung:	150 kg		
Stufenanzahl:	2-8		
	<b>Steigschenkel</b>	<b>Stützschenkel</b>	<b>Stufen</b>
Profile:	50 x 20 mm	33 x 20 mm	125 mm genietet
Material:	EN AW 5049 EN AW 6063	EN AW 5049 EN AW 6063	EN AW 6005
<b>Ausstattung:</b>			
Plattform:	ST-Plattform, AL-Plattform, AL-Plattform+Antislip;		
Bügel, Schale	KS-Bügel, KS-Schale, KS MultiGrip;		
Fußkappe:	KS-Fußkappe, KS-Fußkappe big, KS Fußkappe 2K, Fußkappe XXL;		
Gelenk:	KS-Gelenk		



**Kenndaten**

<b>BG 1128 Plus+Line</b>	Stufenstehleitern mit Plattform und Haltevorrichtung 820 mm lang, für den beruflichen Gebrauch;		
zul. Belastung:	150 kg		
Stufenanzahl:	3-4		
	<b>Steigschenkel</b>	<b>Stützschenkel</b>	<b>Stufen</b>
Profile:	50 x 20 mm	40 x 20 mm	125 mm genietet
Material:	EN AW 5049 EN AW 6063	EN AW 5049 EN AW 6063	EN AW 6005
<b>Ausstattung</b>			
Plattform:	AL-Plattform Gerstenkorn;		
Bügel, Schale:	KS-Bügel, KS-Schale, KS-MultiGrip;		
Fußkappe:	KS-Fußkappe, KS-Fußkappe big, KS Fußkappe 2K, Fußkappe XXL;		
Gelenk:	Stahlgelenk		

München, 19.02.2018

Michael Heufelder



Product Service

# CERTIFICATE

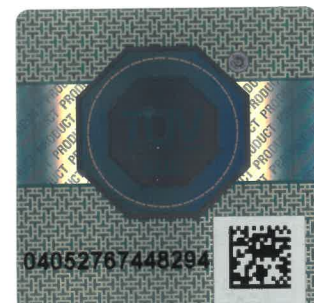
No. Z1 18 02 11393 208

**Holder of Certificate:** KRAUSE Werk GmbH & Co. KGIndustriegebiet Altenburg  
36304 Alsfeld  
GERMANY**Production Facility(ies):** 78715, 11393**Certification Mark:****Product:** Standing step ladders**Model(s):** BG 1111 / BG 1114 / BG 1116 /  
BG 1119 / BG 1128 Plus + Line**Parameters:** Max. load: 150 kg  
Further parameter see attachment.**Tested according to:** DIN EN 131-1:2016  
DIN EN 131-2:2017  
DIN EN 131-3:2007  
EK5/AK1 17-02:2017

The product was tested on a voluntary basis and complies with the essential requirements. The certification mark shown above can be affixed on the product. It is not permitted to alter the certification mark in any way. In addition the certification holder must not transfer the certificate to third parties. See also notes overleaf.

**Test report no.:** 028-713089044-004**Valid until:** 2023-02-07**Date,** 2018-02-19

Page 1 of 4

  
(Michael Heufelder)



Parameter

<b>BG 1111</b>	standing step ladders with platform and handrail, for professional use		
max. load:	150 kg		
no. of steps:	2-8		
	<b>ascending section</b>	<b>supporting section</b>	<b>steps</b>
profiles:	50 x 20 mm	33 x 20 mm	125 mm riveted
material:	EN AW 5049 EN AW 6063	EN AW 5049 EN AW 6063	EN AW 6005
features			
platform:	ST-platform, AL-platform, AL-platform+antislip;		
bail, basin:	KS-bail, KS-basin, KSMultiGrip;		
foot cap:	KS-foot cap, KS-foot cap big, KS foot cap 2K, foot cap XXL;		
hinge:	supporting section bent and with ascending section riveted		

<b>BG 1114:</b>	standing step ladders bilateral ascendable; for professional use		
zul. Belastung:	150 kg		
no. of steps:	2x3 – 2x8		
	<b>ascending section</b>	<b>supporting section</b>	<b>steps</b>
profiles:	50 x 20 mm	50 x 20 mm	125 mm riveted
material:	EN AW 5049 EN AW 6063	EN AW 5049 EN AW 6063	EN AW 6005
features:			
foot cap:	KS-foot cap big, KS foot cap 2K, foot cap XXL		



**Parameter**

<b>BG 1116</b>	standing step ladders with platform and handrail, for professional use;		
max. load:	150 kg		
no. of steps:	2-8		
	<b>ascending section</b>	<b>supporting section</b>	<b>steps</b>
profiles:	50 x 20 mm	40 x 20 mm	125 mm riveted
material:	EN AW 5049 EN AW 6063	EN AW 5049 EN AW 6063	EN AW 6005
features			
platform:	AL-platform barley corn;		
bail, basin:	KS-bail, KS-basin, KSMultiGrip;		
foot cap:	KS-foot cap, KS-foot cap big, KS foot cap 2K, foot cap XXL;		
hinge:	steel hinge		

<b>BG 1119</b>	standing step ladders with platform and handrail, for professional use		
max. load:	150 kg		
no. of steps:	2-8		
	<b>ascending section</b>	<b>supporting section</b>	<b>steps</b>
profiles:	50 x 20 mm	33 x 20 mm	125 mm riveted
material:	EN AW 5049 EN AW 6063	EN AW 5049 EN AW 6063	EN AW 6005
features:			
platform:	ST-platform, AL-platform, AL-platform+antislip;		
bail, basin:	KS-bail, KS-basin, KS-MultiGrip;		
foot cap:	KS-foot cap, KS-foot cap big, KS foot cap 2K, foot cap XXL;		
hinge:	KS-hinge		



Parameter

<b>BG 1128 Plus+Line</b>	standing step ladders with platform and handrail 820 mm long, for professional use;		
max. load:	150 kg		
no. of steps:	3-4		
	<b>ascending section</b>	<b>supporting section</b>	<b>steps</b>
profiles:	50 x 20 mm	40 x 20 mm	125 mm riveted
material:	EN AW 5049 EN AW 6063	EN AW 5049 EN AW 6063	EN AW 6005
features			
platform:	AL-platform barley corn;		
bail, basin:	KS-bail, KS-basin, KSMultiGrip;		
foot cap:	KS-foot cap, KS-foot cap big, KS foot cap 2K, foot cap XXL;		
hinge:	steel hinge		

Munich, 2018-02-19

Michael Heufelder