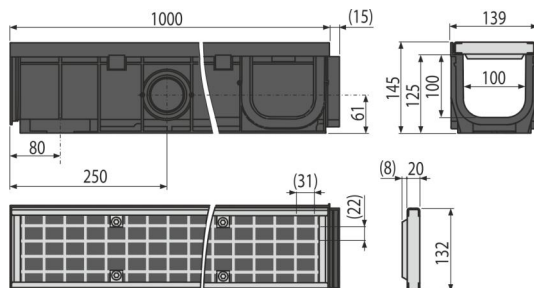
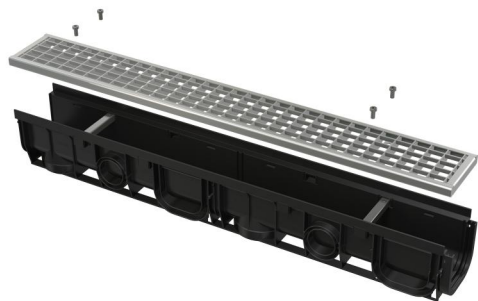


AVZ102-R103

Външен отводняващ канал 100 мм с видим пластмасов ръб и поцинкована решетка, B125



Приложение

За отводняване на зони с епизодично преминаване на автомобили, тротоари, пешеходни зони и подобни зони за леки автомобили

Характеристики

- Многобройни ребра за здраво закрепване
- Капакът на страничния отвор може да се използва и за входяща връзка с $\varnothing 75$ мм
- Материал с UV стабилизатор против стареене, избледняване и разграждане на пластмасата
- Материал: полипропилен, изпълнен с талк, устойчив на механични, химични и термични повреди
- Модулна система - възможна връзка за оформяне на форми „I“, „L“, „T“ или „X“
- Поцинкована заварена решетка - фиксирана към канализацията с помощта на четири винта от неръждаема стомана, размер 22×31 мм
- Подготвени слотове за използване на заключващите части за закрепване на канализацията в бетон
- Готов за използване по избор на уловителя за миризми с решетка за събиране на мръсотията
- Свързването на водата от страни на канализацията е възможно на четири места - $\varnothing 50$ мм
- Изискан и здрав заключващ механизъм за лесно свързване на отделните канали
- Здрава конструкция - самоносеща
- Лесен достъп до канализацията - лесен за почистване
- Долна изходна връзка за отпадни води $\varnothing 110$ мм
- Улейната заключваща сглобка позволява лесно свързване без допълнителни аксесоари!

Обхват на доставката

- Винтове от неръждаема стомана за фиксиране на решетката към канализацията, 4 бр
- Поцинкована решетка - заварена - клас на натоварване B125
- Изпускателен корпус с пластмасова рамка, дистанционни елементи от неръждаема стомана 2 бр

Продуктов код, Логистична информация

Код	EAN	Тегло (брой опаковка палет)	Размери (брой опаковка)	Количество (опаковка палет)
AVZ102-R103	8595580511432	5,33 5,33 339,9 кг	139x1015x145 1800x1200x800 мм	1 60 бр

Гаранция Митнически код Норми
2/6 гаранция * 39269097 EN1433

Технически спецификации

- Обща монтажна височина 145 mm
- Диаметър на тръбата за отпадни води 110 mm
- Дебит на сифона $95,3 \text{ cm}^2$
- Клас на натоварване B125 12500 kg
- Входно напречно сечение на поцинкована решетка $880,6 \text{ cm}^2$