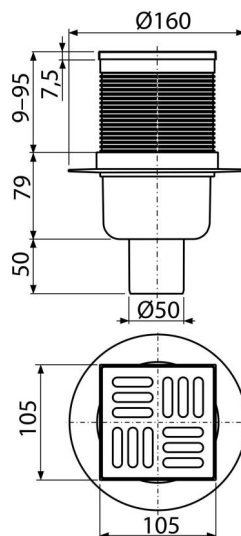


# APV2

Сифон подов 105×105/50 мм с долно оттичане прав, неръждаема решетка, воден затвор



## Приложение

За достъп до инвалидни колички  
 За отводняване на нивото на пода  
 За вътрешен монтаж, където ще се използва често, свързано с редовното оттичане на водата в канализацията на пода (бани)

## Характеристики

- Изолационна яка за връзка с хидроизолацията на сградата
- Съвместимост с части за подови сифони, включително мокри, сухи и комбинирани уловители за миризми SMART
- Материал: неръждаема стомана AISI 304, DIN 1.4301
- Материал: полипропилен, устойчив на механични, химични и термични повреди
- Механично почистващ сифон до тръбата за отпадни води
- Решетка от неръждаема стомана 102 × 102 × 5 мм
- Права връзка с канализация Ø50 мм
- Хидрозатвора предотвратява проникването на миризми от канализацията
- Регулируема по височина гърло 9–95 мм

## Обхват на доставката

- Сифонно тяло 105×105 мм
- Решетка от неръждаема стомана
- Комплект уплътнения
- Дренажно тяло Ø50 мм, прав изход
- Воден затвор

## Продуктов код, Логистична информация

Код	EAN	Тегло (брой   опаковка   палет)	Размери (брой   опаковка)	Количество (опаковка   палет)
APV2	8594045937640	0,44   8,79   160,6 кг	160×160×138   590×430×390 мм	20   320 бр

Гаранция      Митнически код      Норми  
 2/6 гаранция \*      39269097      EN 1253

## Технически спецификации

- Обща монтажна височина 138-224 mm
- Устойчивост на уловителя на миризми от налягане 480 Pa
- Диаметър на тръбата за отпадни води 50 mm
- Поток на входната мрежа 46 l/min
- Клас на натоварване K3 300 kg
- Затвор против миризми 51 mm