

ADFORS VERTEX®

Традиционни стъклофибърни мрежи

По- здрава и по- гъвкава замазка без пукнатини



Лесно
нарязване



Лесно
транспортиране



Лесно
полагане



Ниско тегло



Your Partner for Innovative Textiles



Мрежи ADFORS Vertex® :

- Осигурява стабилността на замазката дори след първата пукнатина
- Намалява напукванията с 60% в сравнение с мрежи от лек метал
- Намалява видимите пукнатини с 50% в сравнение с полипропиленови фибри
- Замазката абсорбира повече енергия по време на деформацията
- Лесни за транспортиране и работа

Гамата мрежи ADFORS Vertex® включва решения за подсилване за:

- традиционни замазки
- саморазливни замазки
- подновяване на фасади

Високо качество, защитена и информативна опаковка в подкрепа на всеки професионалист.



една ролка
тежи само

7 kg

една ролка
покрива

50 m²

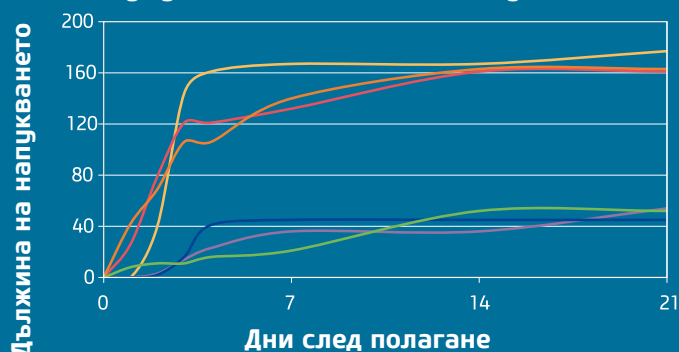


елиминира
напукванията
до

60%

Подсилването с мрежите **ADFORS Vertex®** елиминира напукванията с до **60%** в сравнение със стандартните метални мрежи и намалява видимите пукнатини с до **50%**.

Кумулативна дължина на напукването



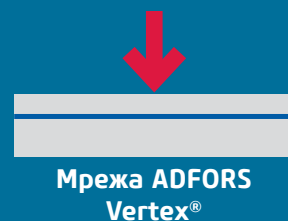
- Без подсилване
- Лека метална мрежа (50 x 50, 1,3 mm)
- Тежка метална мрежа (150 x 150, 7,3 mm)
- G 96
- G 120
- Полипропиленови фибри (18 mm, 16 g/m³)

Дългосрочно
подсилване

ETAG 004



Падане на
предмет от 3,3 kg
от 1m височина



Артикул



G 120

Ролка [m]

1 x 50

Размер на окото [mm]

40 x 40

Начална сила на опън [t]

3,0/3,0

Тегло [g/m²]

145

Палет [m²]

750

Препоръчителен
вид замазка

Традиционна суха
замазка с
размер на
частиците
до 7 mm



G 96

1 x 50

25 x 25

2,5/2,0

130

750

Саморазливни
замазки
или традиционни с
фини частици



R 108

1 x 50

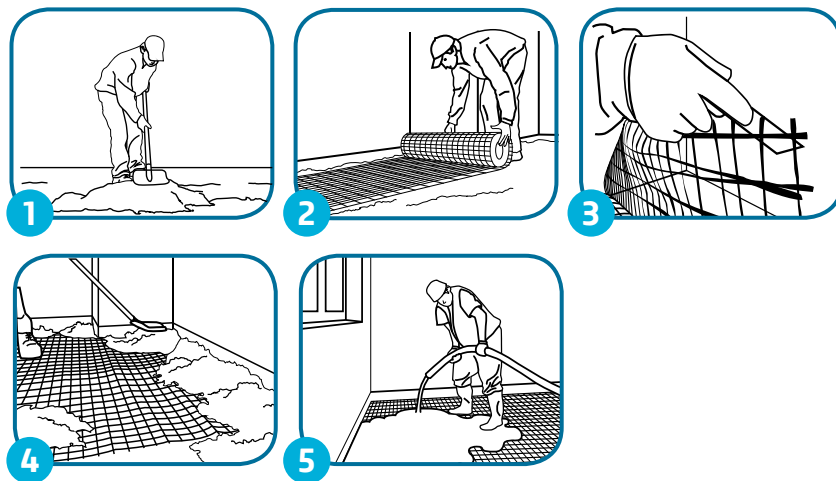
9 x 9

4,2/3,7

140

1200

Всички видове
замазки с
много фини
частици



Полагане в традиционна замазка

- 1 Поставете първия основен слой от замазката равномерно.
- 2 Развийте и поставете мрежата ADFORS Vertex® директно върху замазката.
Внимание: Застъпването на мрежата трябва да е минимум 10см. Това осигурява здравината на подсилването.
- 3 Отрежете мрежата с нож или ножица.
Нанесете вторият слой от материал, за да покриете мрежата (Мрежата трябва да е позиционирана приблизително на 1/3 от дъното).
- 4

Полагане в саморазливна замазка

- 2 Развийте и поставете мрежата ADFORS Vertex® директно върху пода.
Внимание: Застъпването на мрежата трябва да е минимум 10см. Това осигурява здравината на подсилването.
- 3 Отрежете мрежата с нож или ножица.
Нанесете саморазливната замазка, както е посочено от производителя. Мрежата ADFORS Vertex® автоматично ще се позиционира в замазката.
- 5

SAINT-GOBAIN ADFORS CZ s.r.o.
Sokolovska 106
CZ - 570 21 Litomysl
Phone: +420 461 651 111
Fax: +420 461 651 350

www.adfors.com



www.adfors.com



YouTube
wall and floor reinforcement



www.vertexgrid.com